



Fundusze Europejskie
Wiedza Edukacja Rozwój



Unia Europejska
Europejski Fundusz Społeczny



Rozwijanie kompetencji kluczowych uczniów - szkolenia i doradztwo dla JST w województwie pomorskim

prowadząca – Katarzyna Zychowicz



Fundusze Europejskie
Wiedza Edukacja Rozwój



Unia Europejska
Europejski Fundusz Społeczny





Fundusze Europejskie
Wiedza Edukacja Rozwój



Unia Europejska
Europejski Fundusz Społeczny



Diagnoza stanu lokalnej oświaty w JST. Wskaźniki oświatowe i edukacyjne oraz ich wykorzystanie przez JST



Fundusze Europejskie
Wiedza Edukacja Rozwój



Unia Europejska
Europejski Fundusz Społeczny



PRZYKŁAD WSKAŹNIKA SPOZA OŚWIATY

CEL BADANIA

Czy perspektywa czasu (usankcjonowany społecznie stosunek do czasu) ma wpływ na ludzkie zachowania?

Wskaźniki mierzące „tempo życia”

wynika z zachowań społecznych wszystkich członków danego społeczeństwa

tempo chodzenia

dokładność zegarków

tempo podstawowych transakcji biznesowych (np. kupowanie znaczków na poczcie)

WNIOSKI

1. Najszybsze na świecie państwa zachodnioeuropejskie – Szwajcaria, Japonia;
2. Najwolniejsze – Państwa Drugiego Świata (z 31 najwolniejszy Meksyk)



WSKAŹNIKI TEMPA ŻYCIA W 36 MIASTACH AMERYKAŃSKICH

tempo chodzenia
szybkość działania kasjerów w banku
tempo mówienia
częstotliwość noszenia zegarków

WNIOSKI

1. Najszybsze miasta północnego-wschodu Stanów Zjednoczonych (Boston, Nowy Jork).
2. Najwolniejsze miasta południowe i wschodnie (Los Angeles).

WSKAŹNIKI TEMPA ŻYCIA W 36 MIASTACH AMERYKAŃSKICH

tempo chodzenia

szybkość działania kasjerów w banku

tempo mówienia

częstotliwość noszenia zegarków

WNIOSKI

1. Najszybsze miasta północnego-wschodu Stanów Zjednoczonych (Boston, Nowy Jork).
2. Najwolniejsze miasta południowe i wschodnie (Los Angeles).



„ZACHOWANIA POMOCNE”

OSZACOWANIE PRAWDOPODOBIEŃSTWA GOTOWOŚCI, BY:

zwrócić długopis, który ktoś „przypadkowo” upuścił i nie zauważył,
pomóc komuś z wyraźnie widocznym urządzeniem usztywniającym nogę
podnieść czasopismo, które ten, znowu „przypadkowo”, upuścił,
pomóc osobie niewidomej przejść przez ulicę,
rozmienić 25 centów,
wysłać „zgubiony” list,
wpłacić datek na cel dobroczynny



WNIOSKI

„SPÓJNOŚĆ Z WYNIKAMI BADAŃ DOBREGO SAMARYTANINA”

1. Najmniej pomocne miasta o najszybszym tempie życia.
2. Wyjątki – miasta kalifornijskie – wolne tempo życia, mała pomocność (niższe miasta).

Wolniejsze tempo życia może być koniecznym, lecz niewystarczającym warunkiem altruizmu

WSKAŹNIKI? – MOŻNA I TAK...



DECYZYJNOŚĆ? LUB... BYĆ ALBO NIE BYĆ?



Zwiększenie jawności i przejrzystości życia społecznego?



PO CO ZAJMOWAĆ SIĘ WSKAŹNIKAMI?

Diagnoza lokalnych systemów
oświatowych

Opomiarowanie celów i zadań
planów rozwoju oświaty

WYKORZYSTANIE ZASOBÓW PUBLICZNYCH PRZEZ JEDNOSTKI SAMORZĄDU TERYTORIALNEGO

... w polskich gminach zasoby publiczne są w znacznym stopniu marnotrawione

Miasta na prawach powiatu przy obecnych nakładach mogłyby osiągać średnie wyniki wyższe o **27%**

gminy miejskie o **44%**

gminy miejsko-wiejskie o **29%**

gminy wiejskie o **77%**

Istotne są wskaźniki, którymi mierzono tę efektywność!

Krajowego Raportu o Rozwoju Społecznym Polska 2012.

Rozwój regionalny i lokalny Warszawa 2012



Unia Europejska
Europejski Fundusz Społeczny



NIEBEZPIECZEŃSTWA ZWIĄZANE Z POCHOPNĄ I MAŁO WNIKLIWĄ INTERPRETACJĄ WSKAŹNIKÓW

Najczęstsze przyczyny błędów w interpretacji wskaźników:
nieznajomość sposobu liczenia wskaźnika,
fragmentaryczne wykorzystanie informacji w nich zawartych.

Przykład: badany obszar – poziom rozwoju powiatów
wskaźniki:

odsetek dzieci w edukacji przedszkolnej (3-4l),
wyniki egzaminu gimnazjalnego (cz. matematyczno-przyrodnicza)

NIEKTÓRE WSKAŹNIKI PO DOGŁĘBNEJ ANALIZIE PRZYJMUJĄ WARTOŚCI SPRZECZNE Z INTUICYJNYMI OCZEKIWANIAMAMI

Wskaźniki:

nakłady na edukację

liczba etatów nauczycielskich przypadających na liczbę uczniów

To ciekawe wskaźniki, ale co mierzą?

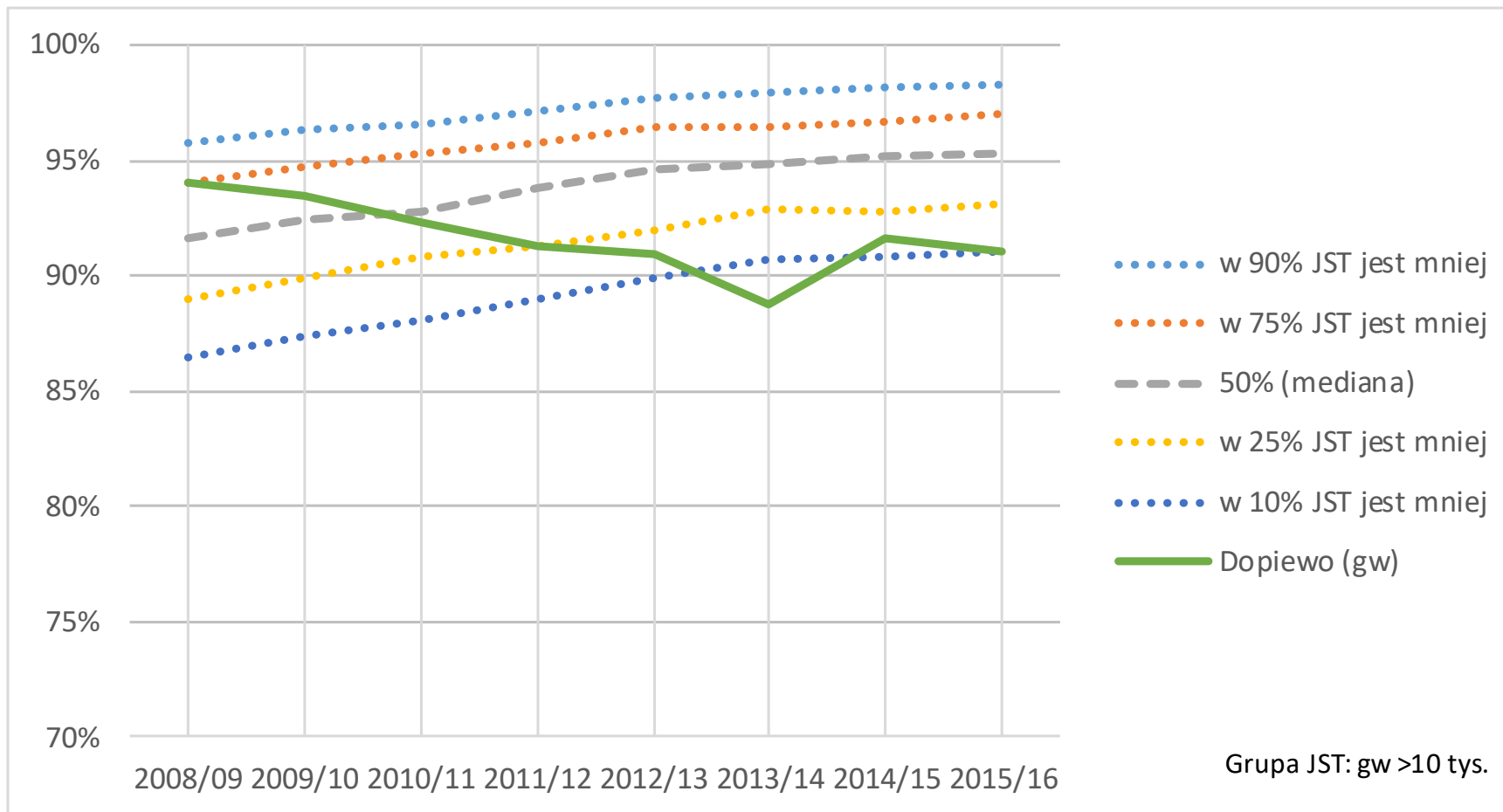
NIEKTÓRE WSKAŹNIKI PO DOGŁĘBNEJ ANALIZIE PRZYJMUJĄ WARTOŚCI SPRZECZNE Z INTUICYJNYMI OCZEKIWANIAMAMI

Co mierzą te wskaźniki?

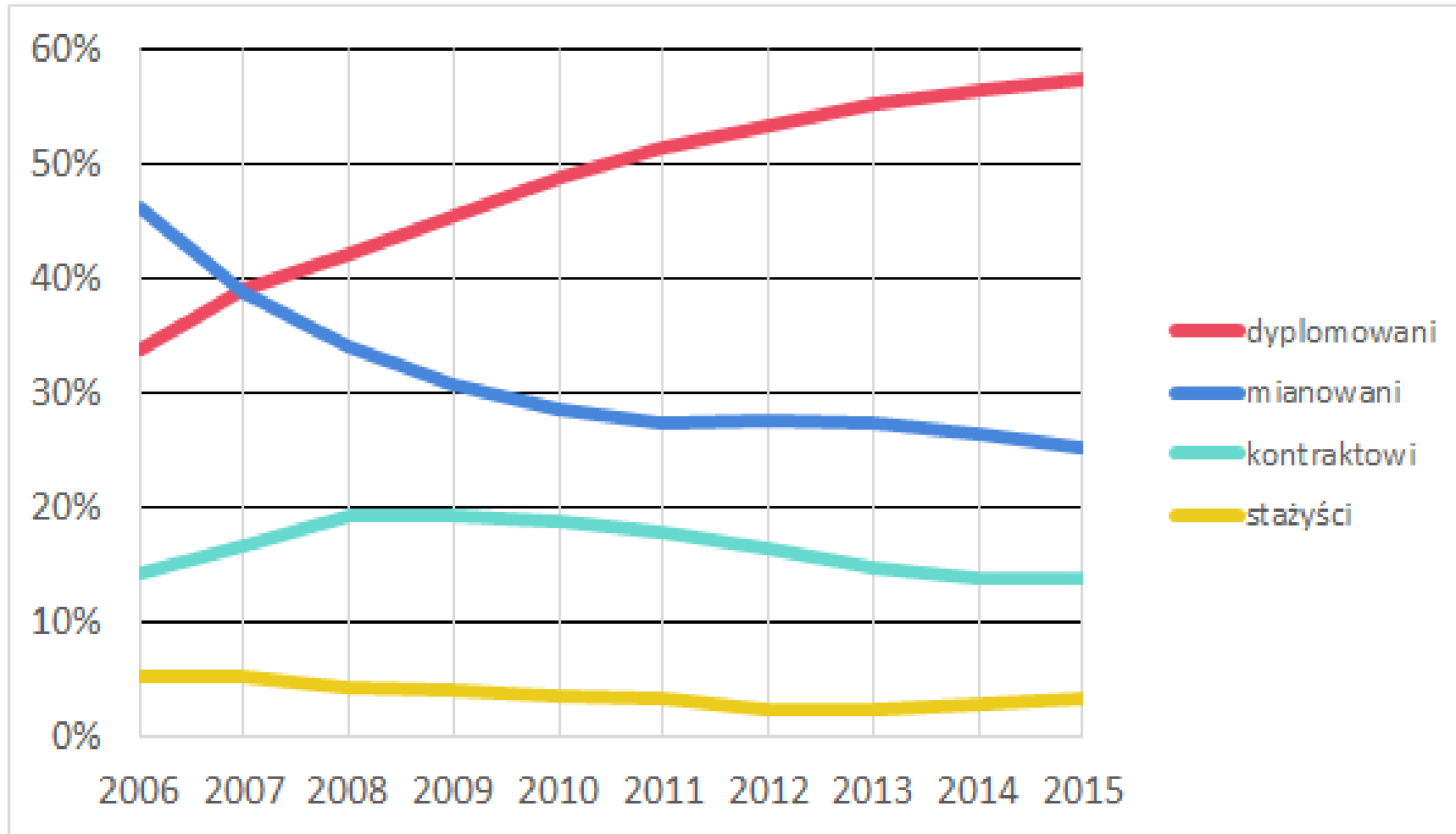
ani wyższe nakłady na ucznia, ani lepszy stosunek liczby etatów nauczycieli przypadających na liczbę uczniów nie gwarantują sukcesu edukacyjnego, nie przekładają się też na wysoką wartość wskaźnika rozwoju społecznego;

nakłady finansowe na ucznia oraz liczba nauczycieli na ucznia są raczej pochodną struktury sieci szkolnej: liczby placówek i ich wielkości mierzonej liczbą uczniów; mają charakter organizacyjno-ekonomiczny nie jakościowy.

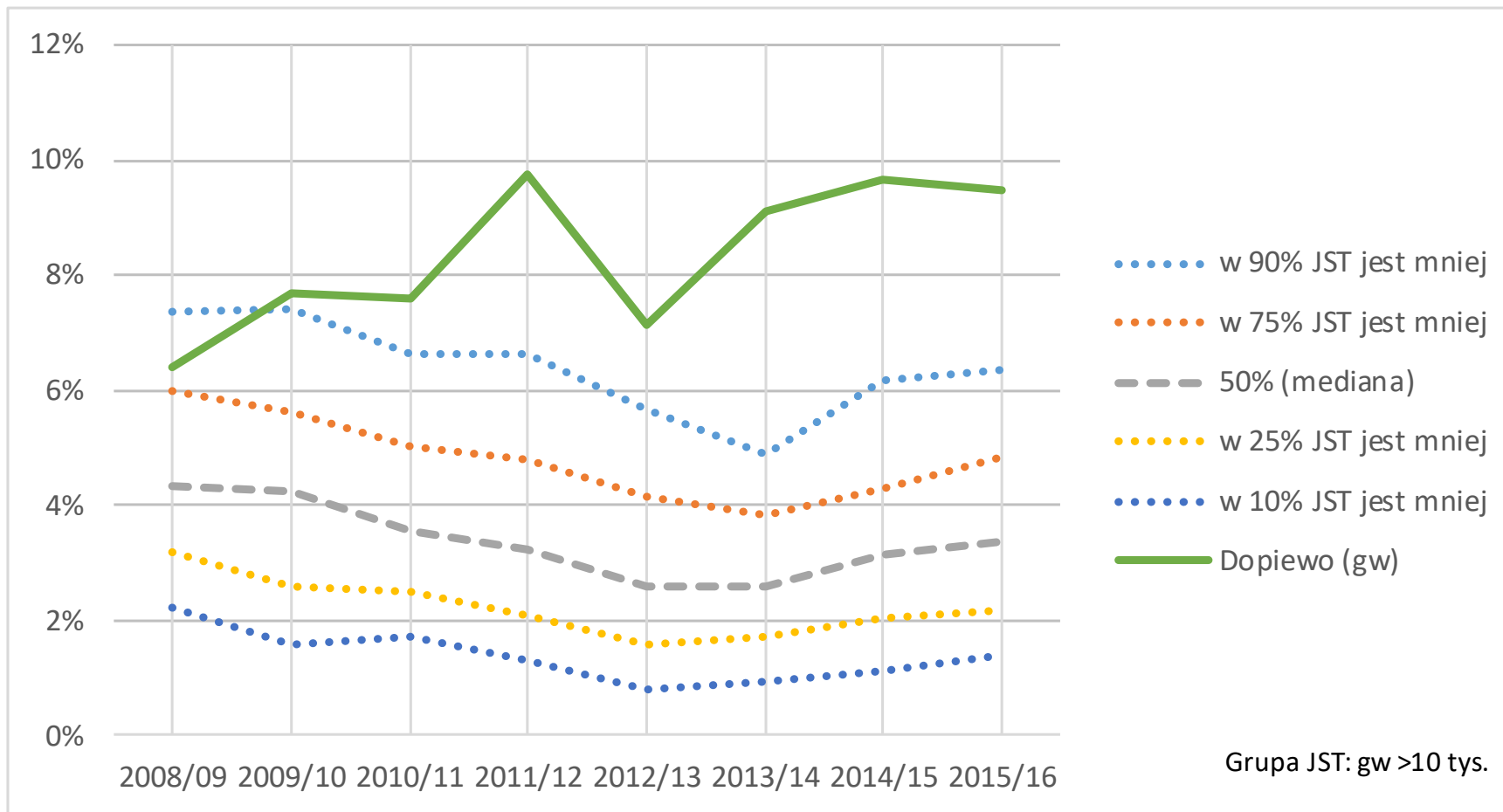
PROCENT NAUCZYCIELI Z WYKSZTAŁCENIEM MAGISTERSKIM Z PRZYGOTOWANIEM PEDAGOGICZNYM – DOPIEWO



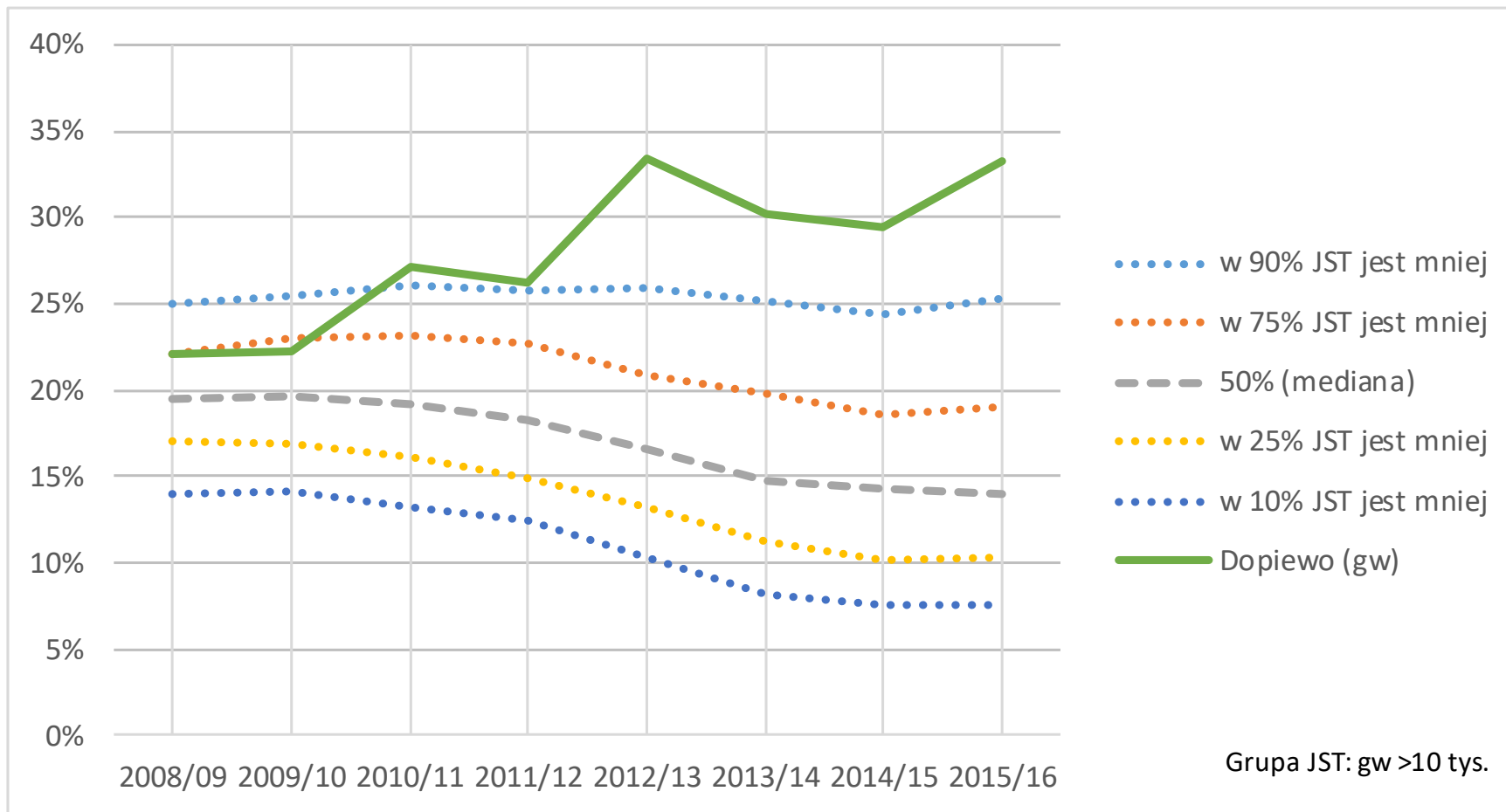
STRUKTURA STOPNI AWANSU NAUCZYCIELI – WSZYSTKIE JST W KRAJU ŁĄCZNIE



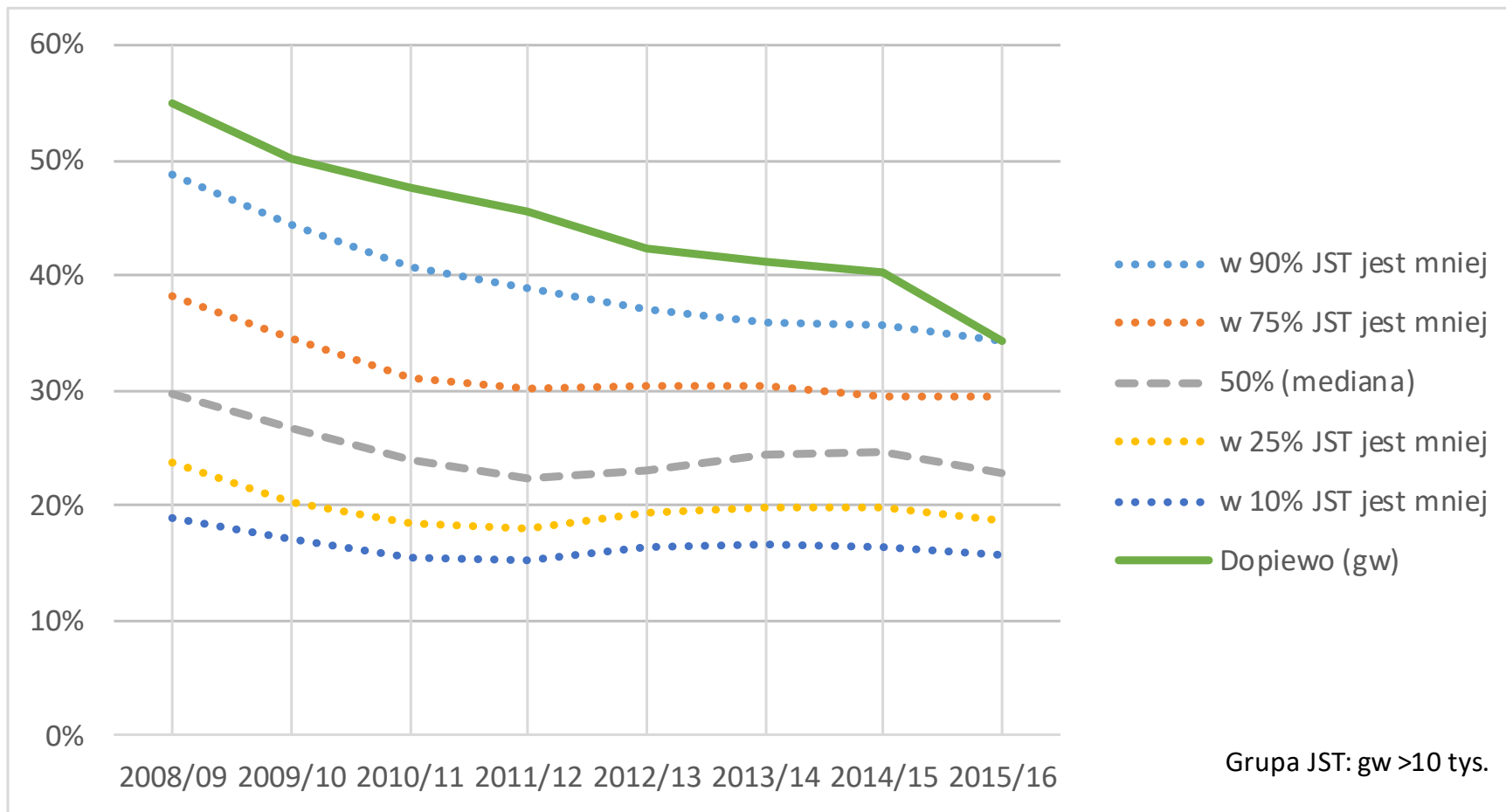
PROCENT NAUCZYCIELI STAŻYSTÓW – DOPIEWO



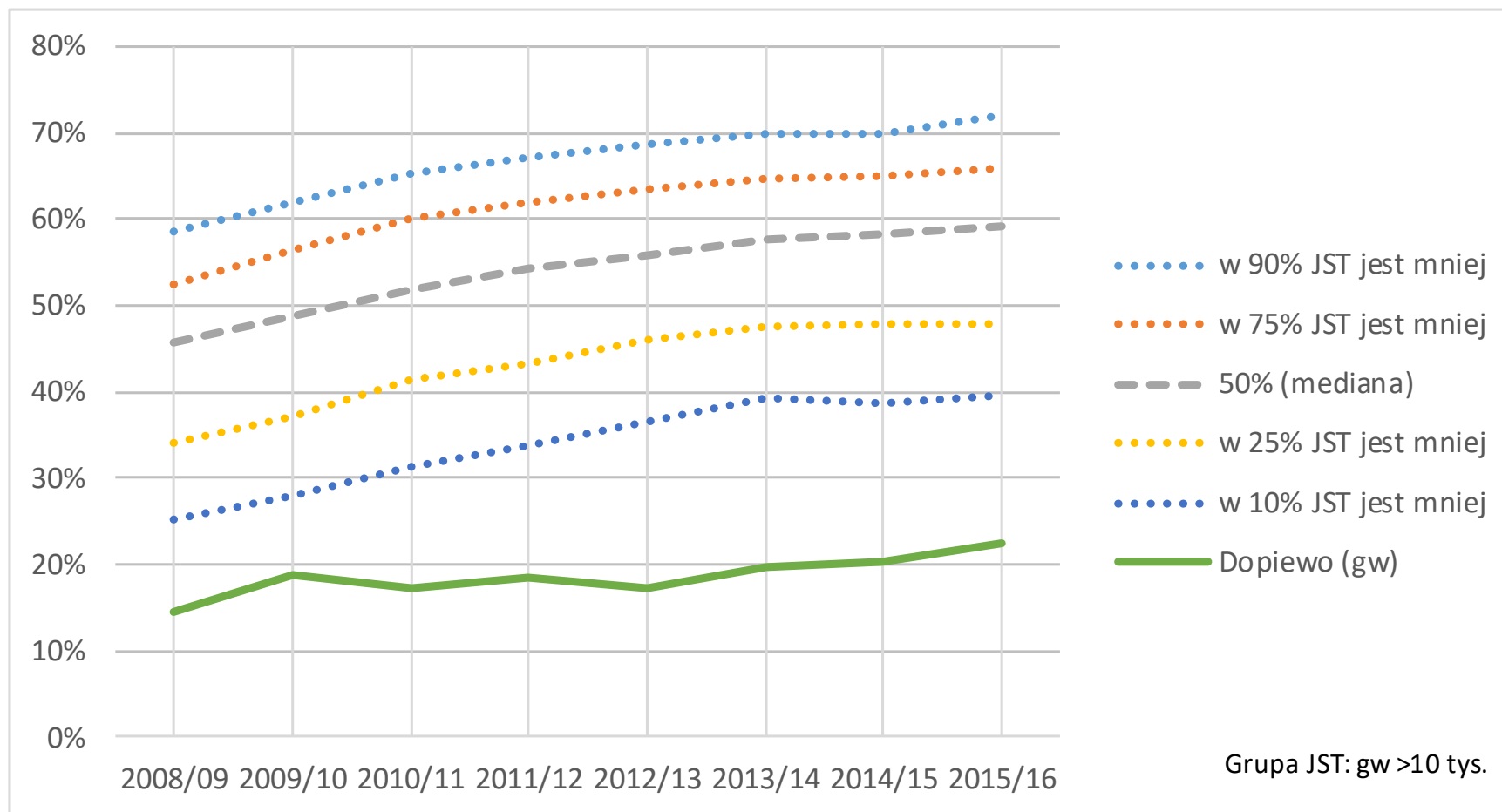
PROCENT NAUCZYCIELI KONTRAKTOWYCH – DOPIEWO



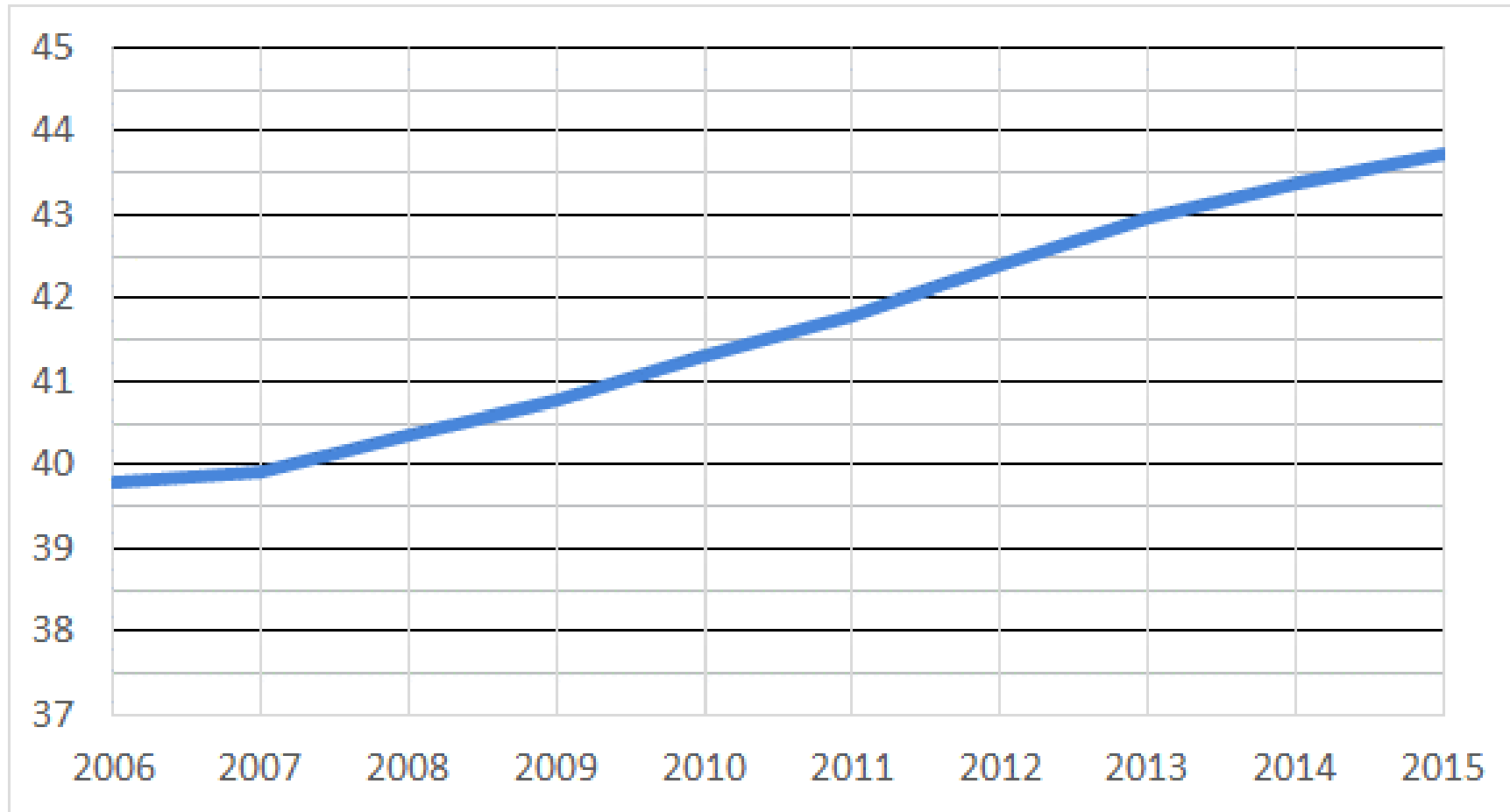
PROCENT NAUCZYCIELI MIANOWANYCH – DOPIEWO



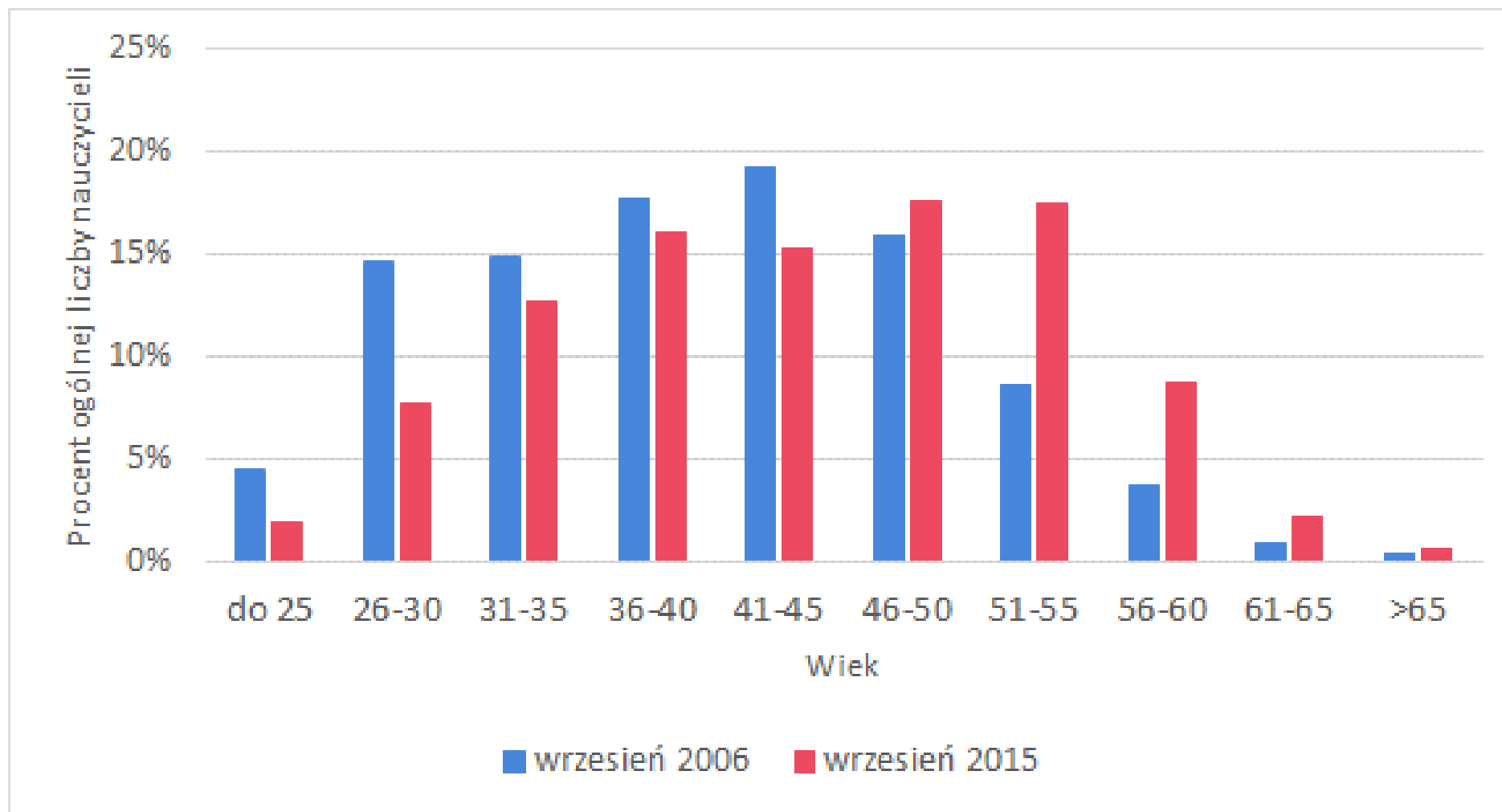
PROCENT NAUCZYCIELI DYPLOMOWANYCH – DOPIEWO



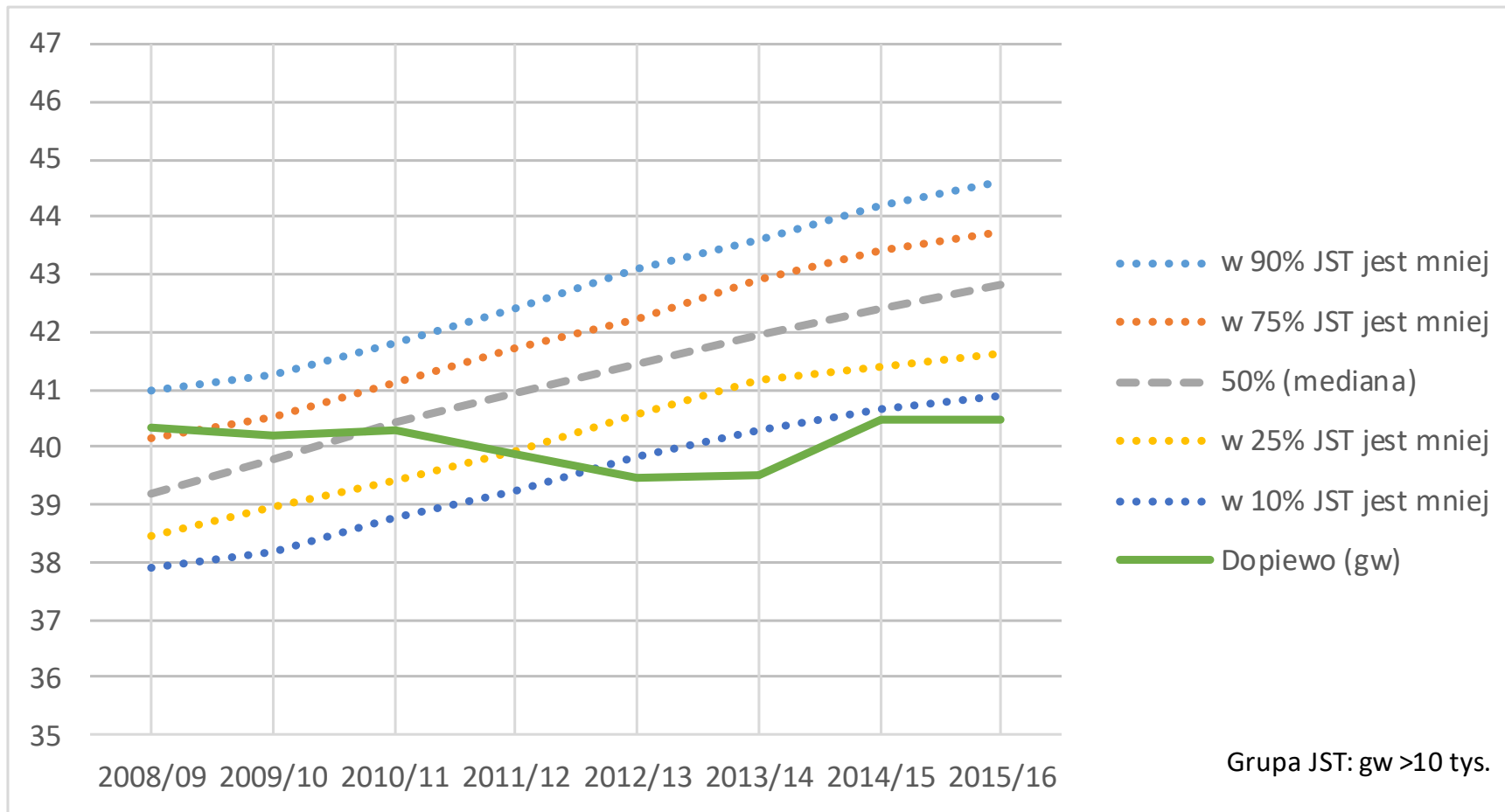
ŚREDNI WIEK NAUCZYCIELA SZKOŁY SAMORZĄDOWEJ – CAŁY KRAJ



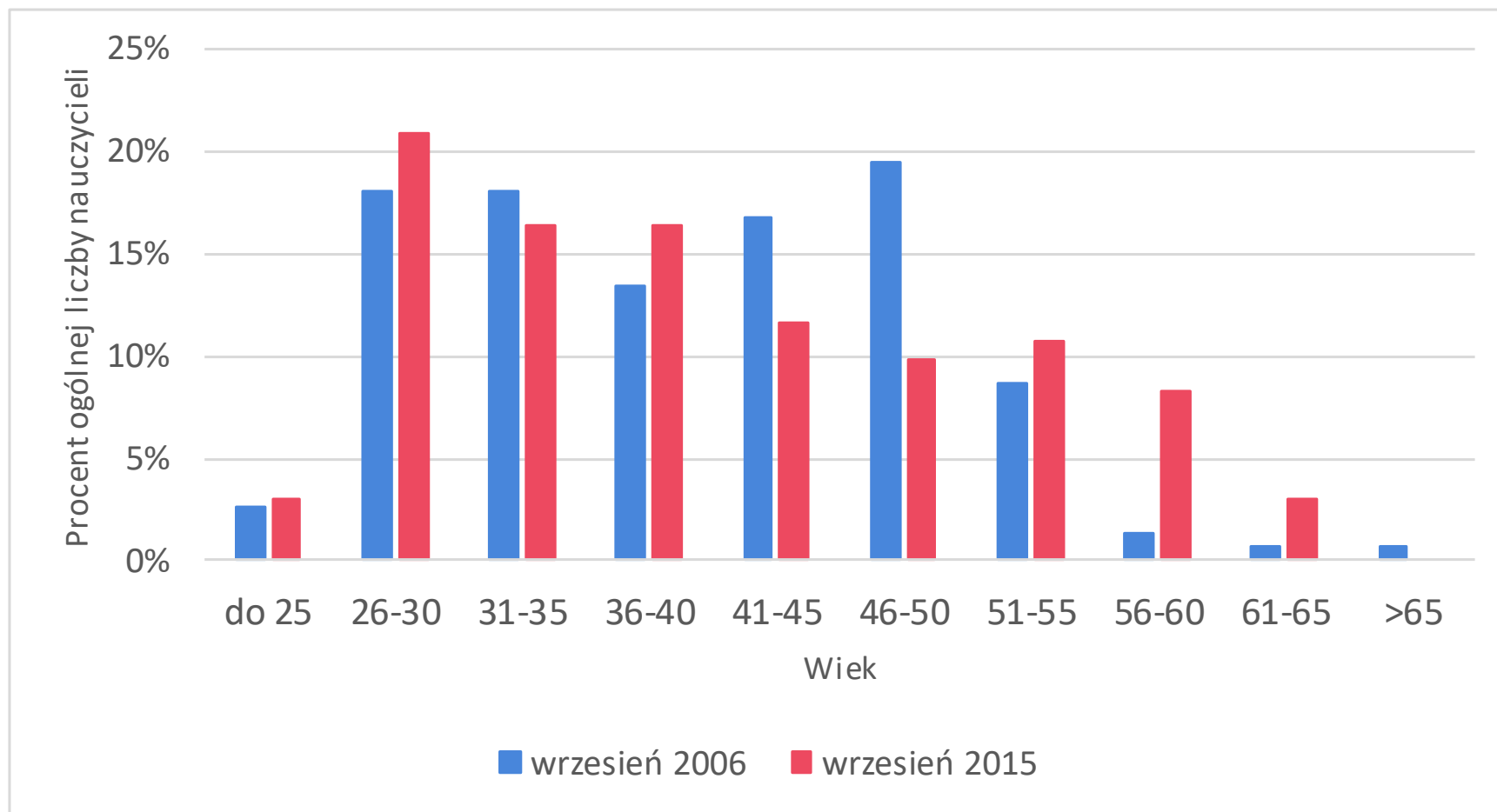
ZMIANA STRUKTURY WIEKU NAUCZYCIELI – CAŁY KRAJ



ŚREDNI WIEK NAUCZYCIELA SZKOŁY SAMORZĄDOWEJ – DOPIEWO



ZMIANA STRUKTURY WIEKU NAUCZYCIELI – DOPIEWO



DRAŻ DANE I INFORMACJĘ, TAK ABY KRZYCZAŁY



PYTANIA BADAWCZE:

Czy jest zależność między wiekiem nauczycieli, strukturą stopni awansu zawodowego, demografią a efektywnością nauczania?

Jaki wpływ na efektywność nauczania może mieć „starzejąca” się kadra nauczycielska?

Jakie działania może przedsięwziąć dyrektor, organ prowadzący, aby przeciwdziałać niepożądanym skutkom?

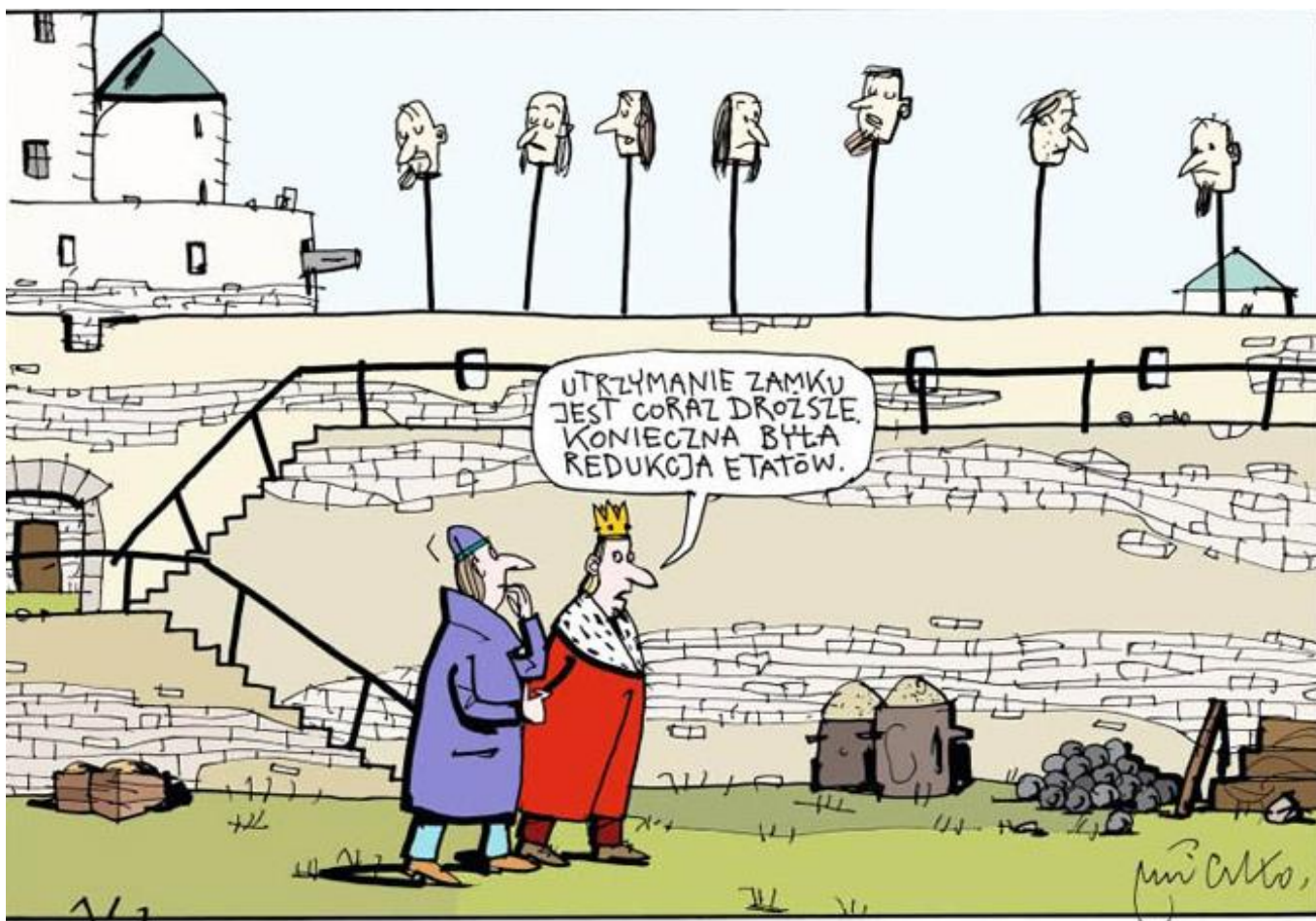
TROCHĘ RELAKSU I ROZRYWKI W TRUDNYM TEMACIE WSKAŹNIKÓW



Unia Europejska
Europejski Fundusz Społeczny



A MOŻE REDUKCJA ETATÓW?



...i najważniejszy czynnik – czynnik ludzki. (Co nas interesuje? Czy umiemy zadać pytanie? Czy mamy odpowiednie dane? Potrzebna jest wiedza i doświadczenie



ZAPRASZAM NA PRZERWĘ

